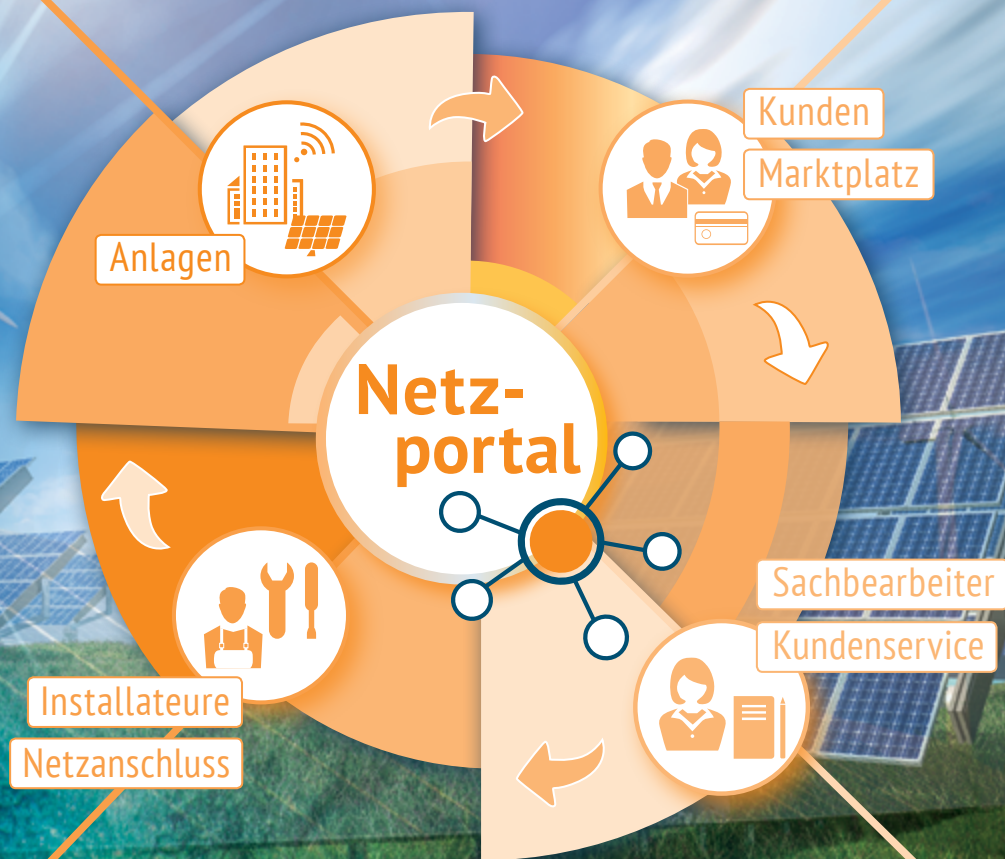


Portallösungen & Apps für Netzbetreiber

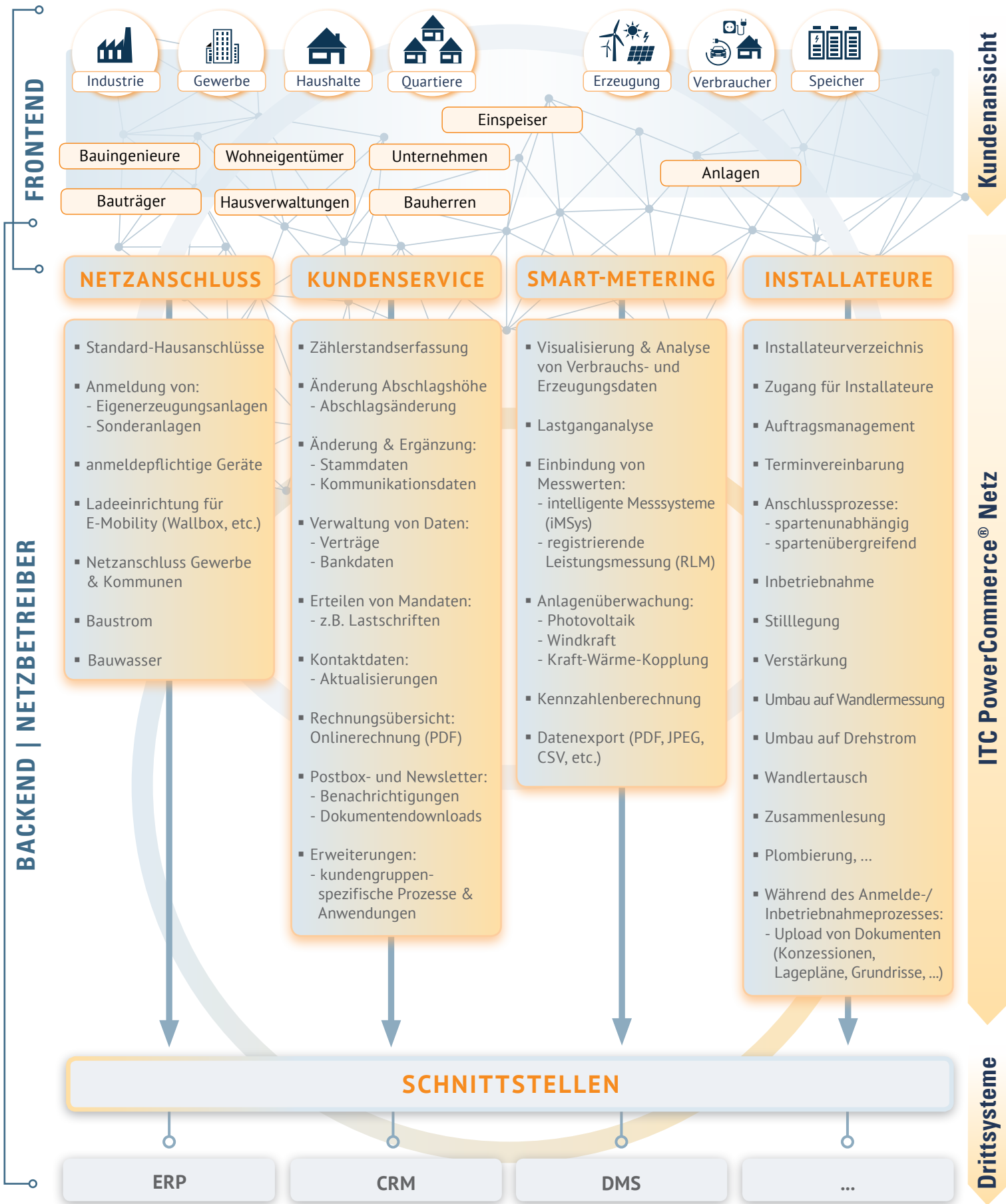
ITC PowerCommerce® Netz



**Professionelle Portalplattform für die Digitalisierung
von Netzanschluss- und Serviceprozessen**

- » Digital durchgängige Prozesse
- » Online-Service für Netzgesellschaften
- » Sparten: Strom, Gas, Trinkwasser, Fernwärme & Telekommunikation
- » Installateure: Auftragsmanagement für Anschlussprozesse

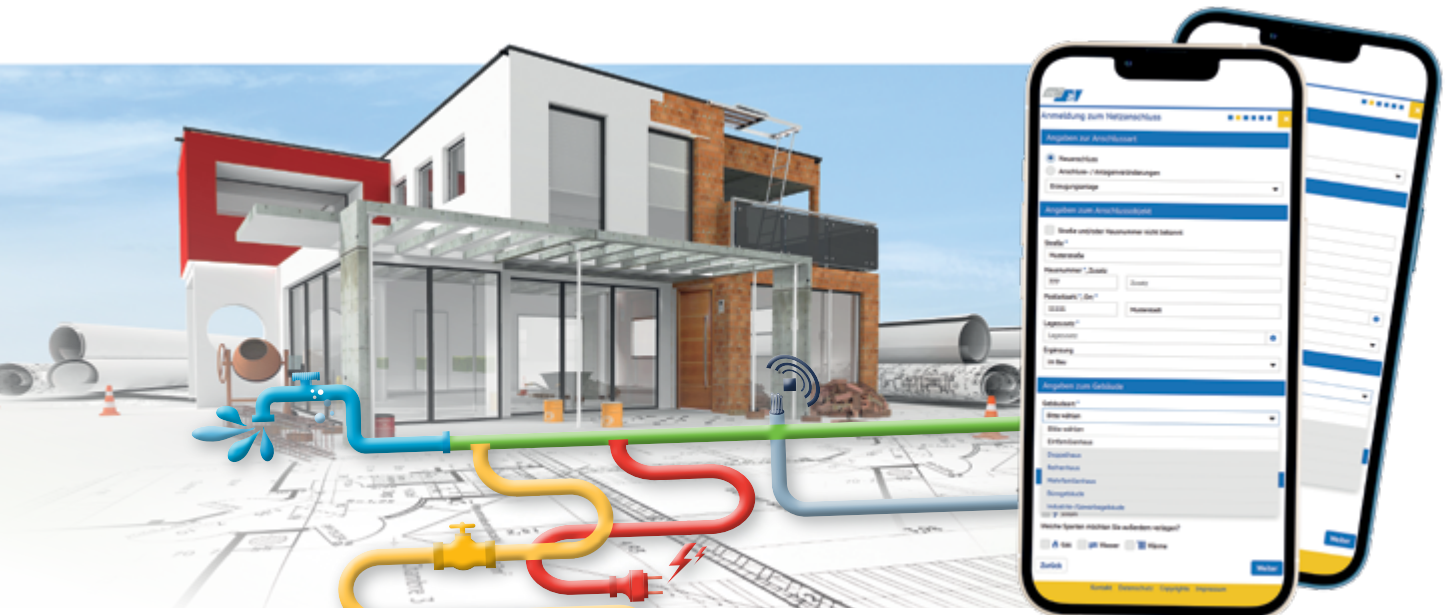
Portal & App für Netzanschluss- und Serviceprozesse





Netzanschluss | Prozesse

Das Feature Netzanschluss ist eines der Kernelemente der Softwarelösung ITC PowerCommerce® Netz. Es vereinfacht und automatisiert die spartenübergreifende Beantragung und Bearbeitung von Standard-Hausanschlüssen, anmeldepflichtigen Geräten, Erzeugungsanlagen, usw. Alle für den Anschlussprozess notwendigen Daten werden strukturiert erfasst und automatisiert an die jeweils konnektierten Backendsysteme gesendet. Durch das zielgruppenspezifische Rollen- und Rechtssystem lassen sich einzelne Prozesse für Antragsteller, Anschlussnutzer oder auch Installateure individuell anpassen.



Anschlussart

Neuanschluss

Bezug, Erzeugungsanlage, Bezug mit Erzeugungsanlage, zeitlich befristeter Anschluss, Notstromanlage, Speichersystem

Anschluss/Anlagenänderung

Umlegung Netzanschluss, Anschluss weiterer Anlagen, Leistungserhöhung, Austausch von Messeinrichtungen, Stilllegung, Demontage, Wiederinbetriebnahme, Anlagentrennung, Anlagenzusammenlegung

Anmeldepflichtige Geräte

- › Heizungs- und Klimaanlage
- › Wärmepumpen
- › Speicher
- › Ladepunkte Elektromobilität
- › Geräte mit Anschlittsteuerung, Gleichrichtung oder Schwingungspaketsteuerung
- › Röntgengeräte, Tomographen
- › Schweißgeräte
- › Entladungslampen

Erzeugungsanlagen

- › Photovoltaikanlage bis 600 W
- › Erzeugungsanlagen bis 30 kW | kWp
- › Erzeugungsanlagen ab 30 kW | kWp
- › Erzeugungsanlagen ab 80 MVA
- › Windkraftanlage (EEG)
- › Blockheizkraftwerk (KWKG)
- › Biogasanlage (EEG)

Service-Anschlussprozesse | Prozesse für Installateure

Für geprüfte und im jeweiligen Netzgebiet registrierte Fachbetriebe bietet das Netzanschlussportal zahlreiche Serviceprozesse. Über einen individualisierten Zugang können Installateure ihre Baumaßnahmen für den Netzanschluss sowie deren Bearbeitungsstand als Status-Meldung sichtbar dokumentieren und damit für alle Seiten transparent machen. Während des Anmelde- oder Inbetriebnahmeprozesses können sie zudem Dokumente (wie z.B. Lagepläne, Schaltbilder, Datenblätter oder Nachweise) hochladen.

- ✓ Installateurverzeichnis
- ✓ Individualisierter Zugang
- ✓ Auftragsmanagement
- ✓ Inbetriebnahmemeldung
- ✓ Statusverfolgung
- ✓ Kalenderfunktion
- ✓ Änderung der Daten
- ✓ Mobile Bearbeitung gleich vor Ort
- ✓ Portal-App



Serviceprozesse für Netzkunden

ITC PowerCommerce® Netz ist die modulare White-Label-Portalplattform mit einer breiten Auswahl an standardisierten Onlineprozessen für Betreiber von Strom-, Gas-, Wasser-, Fernwärme- und Telekommunikationsnetzen. Mit Hilfe der Portal-lösung und Apps lassen sich Serviceprozesse ganz einfach digitalisieren und online bereitstellen – von A wie Abschlags-änderung bis Z wie Zählerstandsmeldung.

12h

Sparte: Produkt:

PLZ, Ort: Straße, Hausnummer:

Strom Gas

[Neue Verbrauchsstelle hinzufügen](#)

<input type="checkbox"/>	Zählernummer	Sparte	Produkt	Vertragsnummer
<input type="checkbox"/>	2000000288	Strom	Strom 24	2000000288
<input type="checkbox"/>	2000000289	Gas	Gas 24	2000000289
<input type="checkbox"/>	2000000290	Strom	Okio Strom 24	2000000290
<input type="checkbox"/>	2000000291	Gas	Spar Gas	2000000291

Zählerstandsmeldung

Über das Kundenportal lassen sich Zählerstände erfassen, plausibilisieren und direkt an das Backendsystem (ERP-/ Billing-system) übermitteln. Das Portal bietet dafür je nach Zielgruppe (z.B. Privatkunden, Bündelkunden oder Sondervertragskunden) optimierte Erfassungsmasken.

Ändern der eigenen Daten

Der große Vorteil eines Onlineserviceportals liegt darin, dass die Kunden ihre Daten selbst bearbeiten können. Ob Stamm- und Kommunikationsdaten ändern, Abschläge optimieren, Bankdaten aktualisieren oder Umzug mitteilen: alles erfolgt bequem, eigenverantwortlich und völlig zeitunabhängig.

Benutzerdaten ändern

Auf dieser Seite haben Sie die Möglichkeit Ihre Daten für das Benutzerkonto im Online-Portal zu ändern. Sie können Ihre E-Mail-Adresse gegebenenfalls auch für alle registrierten Kundennummern übernehmen.

[Benutzerdaten](#)

Benutzername:

Anrede ¹⁾:

Vorname ¹⁾:

Nachname ¹⁾:

E-Mail ¹⁾:

Abschlag ändern

Über diese Funktion können Sie die zukünftigen Abschläge für Ihre Verträge ändern. Bitte geben Sie Ihren gewünschten Abschlagsbetrag ein und wählen Sie ein Datum, ab dem dieser gültig ist.

Gesamtabschlag 687,00 €

Abschlag Strom ¹⁾:

Gültig ab ¹⁾:

[Seite annehmen](#)

01.05.2025
01.06.2025
01.07.2025
01.08.2025
01.09.2025
01.10.2025

Abschlagsänderung

Den monatlichen Abschlag können sich Kunden anzeigen lassen und dann ebenso selbständig anpassen. Dies ist möglich innerhalb der vom Energiedienstleister definierten Grenzen. Die Änderung des Abschlags kann über mehrere Verträge und Sparten erfolgen.

Onlinerechnung

Aktuelle und historische Rechnungen können angezeigt werden und sind als PDF downloadbar. Die Rechnungsdaten und Rechnungsdokumente werden aus ERP, Billing und DMS automatisiert zur Verfügung gestellt.

Meine Rechnungen

Rechnungsnummer	Rechnungsdatum	Rechnungsart	Rechnungstyp	Rechnungsstatus	Rechnungsart	Rechnungsdatum	Rechnungsart	Rechnungsstatus
2000000288	01.05.2025	Strom	Stromrechnung	Rechnungsbetrag	334	01.05.2025	Strom	Rechnungsbetrag
2000000289	01.05.2025	Gas	Gasrechnung	Rechnungsbetrag	353	01.05.2025	Gas	Rechnungsbetrag
2000000290	01.05.2025	Strom	Stromrechnung	Rechnungsbetrag	353	01.05.2025	Strom	Rechnungsbetrag
2000000291	01.05.2025	Gas	Gasrechnung	Rechnungsbetrag	353	01.05.2025	Gas	Rechnungsbetrag

Posteingang

Sie haben 18 neue Nachrichten.

Gelesene Einträge Ungelesene Einträge

Betreff:

Datum: bis

[Zurücksetzen](#) [Filtern](#)

TI	Datum	LF	Betreff	TI	Aktion
	01.04.2025		Newsletter April 2025		
	01.05.2025		Newsletter März 2025		
	01.03.2025		Newsletter Februar 2025		
	04.01.2025		Informationen zum Heizkonzept 2		

Postbox

Die digitale Postbox stellt vertragsrelevante Dokumente bereit. Sie ermöglicht eine vollständige und individualisierbare Online-Kommunikation zum Kunden mit der sich beispielsweise auch Werbeaktionen realisieren lassen.

Smart Metering & RLM

Vom Haushalts- und Gewerbekunden, über Filialisten bis zum Einspeiser: zielgruppengerecht können die Online-Tools und Oberflächen angepasst werden. Einspeiser und Erzeuger haben ein besonderes Interesse an der Überwachung und Optimierung des Anlagenbetriebs (u.a. Photovoltaik). Daher bildet ITC PowerCommerce® Netz viele Funktionen rund um die Visualisierung und die Analyse der Verbrauchs- und Einspeisedaten ab. Diese bieten einen klaren Überblick über die erzeugte Strommenge sowie über Kennzahlen, wie Kosten, Erlöse, Trends oder Abweichungen.



Einspeisung und Verbrauch

Das Analyse-Tool ist ein universelles Werkzeug, um Verbrauchs- und Einspeisedaten zu visualisieren und auszuwerten: Historische Messwerte lassen sich in frei wählbaren Intervallen darstellen. Dabei können wahlweise Vergleiche mit Vorperioden oder anderen Zählern angestellt werden.

Lastganganalyse

Speziell für Gewerbe- und Industriekunden stehen verschiedene Werkzeuge für die detaillierte Lastganganalyse zur Verfügung: Anhand der Heatmap lassen sich beispielsweise Verbrauchsmuster sowie Extremwerte identifizieren. Mit Hilfe von Dauerlinien können u. a. Potenziale der Spitzenlastoptimierung abgeleitet werden u.v.m.



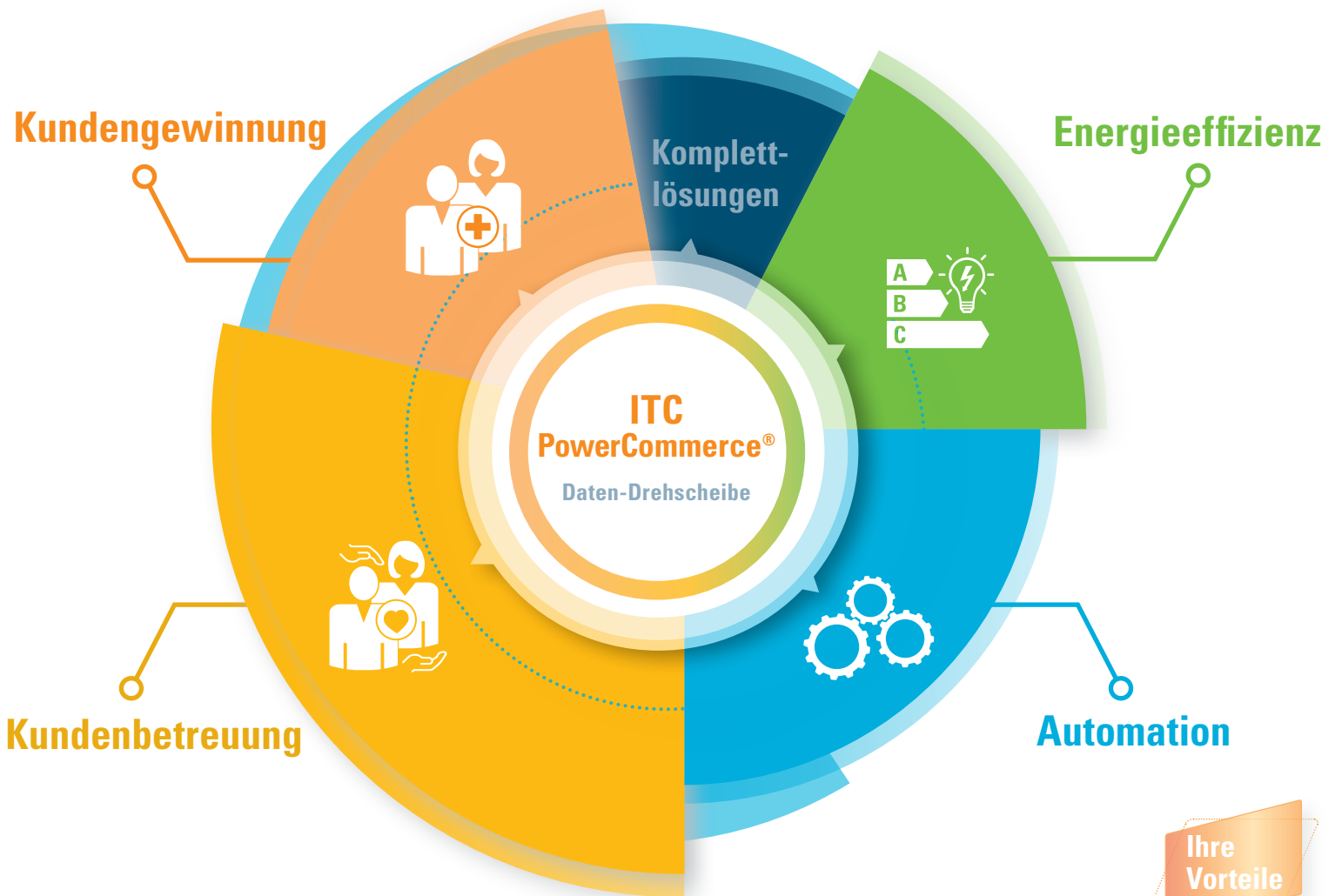
Energieberichte

Die Reporting-Funktion ermöglicht es, entweder ad hoc oder alternativ auch zeitgesteuert Energieberichte zu erstellen und diese in der Postbox des Kundennetzportals zum Download bereitzustellen. Optional können Berichte auch per E-Mail an Kunden versendet werden.

Universelle Schnittstellen

Das Portal unterstützt alle gängigen Datenformate und Schnittstellenstandards, um Messwerte (z.B. Zählerstände, Lastgangdaten) aus relevanten Drittsystemen, wie Zählerfernauslese-Systeme, EDM-Systeme sowie SMGWA-Plattformen, importieren zu können.





Offen

- › Integration beliebiger Backend-Systeme
- › multispartenfähig
- › zahlreiche Schnittstellen zu Drittsystemen
- › Cloud oder OnPremise

Modular

- › modulare Standardsoftware
- › zahlreiche Funktionen
- › individuelle Prozesse
- › White-Label-Lösung

Sicher

- › Betrieb in Hochsicherheitsrechenzentren in Deutschland
- › DSGVO-konform
- › hochverfügbar

Etabliert

- › professionelle Portal-lösungen und Apps
- › stete Weiterentwicklung
- › moderne Standards
- › über 500 Anwender



Wir haben Ihr Interesse geweckt?

Vereinbaren Sie gern einen persönlichen Beratungstermin!

Unsere Experten verschaffen Ihnen im Rahmen einer Online-Präsentation einen Überblick über alle Funktionen, klären individuelle Fragen und richten auf Wunsch für Sie einen kostenfreien Zugang zu unserem Demosystem ein.

Kontakt

ITC AG
Ostra-Allee 9
D-01067 Dresden

Telefon +49 (0)351 320176-00
info@itc-ag.com

www.itc-ag.com

©ITC AG 2023 | 1. Auflage