

# Professionelle Portalplattform für die Energiewirtschaft

ITC PowerCommerce®

Kundengewinnung



Komplett-  
lösungen

Energieeffizienz



**ITC**  
PowerCommerce®  
Daten-Drehscheibe

Kundenbetreuung



Automation



## Die Portal-App für Alle(s)

- » offene & modulare Portalplattform
- » Gewinnung von Neukunden
- » Erhöhung der Kundenzufriedenheit
- » Standardisierte Integration beliebiger Drittsysteme
- » Customer Self Services für SLP- und RLM-Kunden
- » herstellernerneutrale White-Label-Lösung

## Verfügbare Funktionsbausteine / Features (Auszug)

ITC PowerCommerce® stellt eine Vielzahl von Prozessen zur Verfügung – als Portal oder App. Ob Kundengewinnung, Kundenbetreuung, Vertriebsportal oder Energiemanagement-Lösung: Alle Prozesse können spartenunabhängig eingesetzt werden (u.a. Strom, Gas, Wasser, Wärme). Die Lösung unterstützt auch non-commodity-Prozesse (u.a. Abfallwirtschaft, Bäderbetrieb, ÖPNV). Durch das Baukastensystem lassen sich individuelle Lösungen zusammensetzen und jederzeit flexibel erweitern. Hier ein Auszug der modularen Möglichkeiten:



### KUNDENGEWINNUNG

Produktrechner	Bonus-Programme	Affiliate Marketing	Ladekarten / Wallbox
Haus-/ Netzanschluss	Anmeldestelle für alle Sparten	Kunden werben Kunden	Vertriebspartner
Gutscheine	Adressvalidierung	Gewinnspiele	Preisvergleich



### KUNDENBETREUUNG

Onlinerechnung	Zählerstandsmeldung	Postbox	E-Mobility
Änderung Bankdaten	Kundenadministration	Massendaten-Prozesse	Änderung Zahlungsart
Um-/ Abmeldung	Verbrauchsdaten	Stammdaten	Produkt-/ Tarifwechsel
Callcenter	Dokumentencenter	Abschlagsänderung	Netzkunden

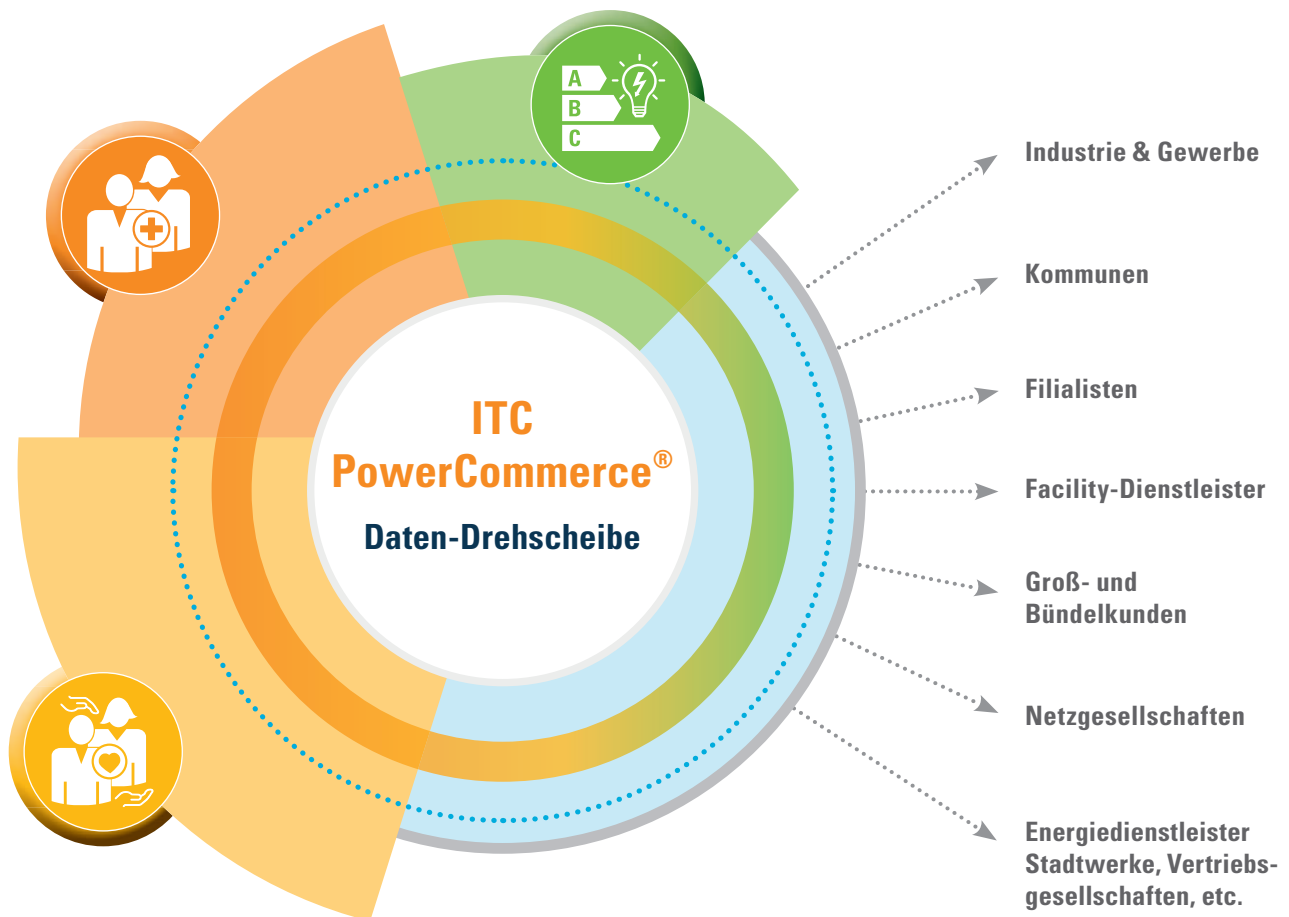


### ENERGIEEFFIZIENZ

Energiemanagement	Energieaudits	Visualisierung	IoT, Smart-City
Kennzahlen	Reporting	Nutzerverwaltung	Energiebilanzen
Lastganganalyse	Objektverwaltung	Dashboards	Datenaustausch
Rechtskataster-Online	Benchmarking	Überwachung	EED, FFVAV

## Die Portal-App für Alle(s)

Die Lösung ist eine offene und modulare Softwareplattform für Portale und Apps. Sie sorgt für eine automatisierte Integration von Kunden, Partnern und Mitarbeitern in die Prozessketten von Energiedienstleistern, Versorgern, Netzgesellschaften, Vertriebsgesellschaften, Industrie und Gewerbe.



### Basics

- › modular
- › multispartenfähig
- › multilingual
- › White-Label-fähig
- › Rollen- und Rechteverwaltung
- › professionelles Adapterframework

### Multi-Channel

- › **Responsive Web-Design**
- › **Native Apps:** iOS, Android
- › **Web-Apps:** iOS, Android
- › **Voice:** Alexa, Siri, etc.
- › **Messenger:** WhatsApp und Co.
- › **CallCenter**

### Hosting

- › On-Premise
- › Cloud (ITC / extern)
- › Software-as-a-Service

### Adapterframework

#### Verfügbare Standard-Schnittstellen (Auszug)

- › ERP-Systeme (SAP, Schleupen, SIV, rhenag, Microsoft etc.)
- › DMS-Systeme
- › CRM Systeme
- › EDM Systeme
- › CMS-Systeme
- › Dateien (MSCONS, CSV, XML, JSON, XLS etc.)
- › Webservices (SOAP, REST, API, etc)
- › Single Sign On

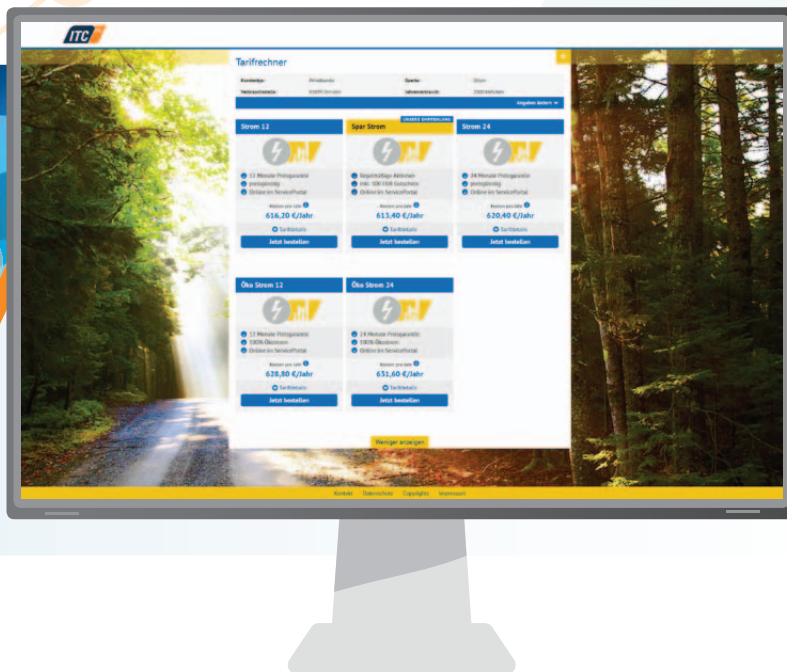
### Sparten

- › Strom
- › Gas
- › Wärme/Kälte
- › Wasser/Abwasser
- › Entsorgung
- › Multimedia
- › ÖPNV/Verkehr
- › E-Mobility
- › kommunale Dienstleistungen etc.



## Vertrieb

Portale und Apps für die onlinebasierte Gewinnung von Privat- und Gewerbekunden in der Energiewirtschaft. Online-Tarifrechner, Regionalstromprodukte oder überregionale Angebote – für ein optimales Nutzererlebnis unterstützt die ITC Digitalisierungsplattform die Umsetzung individueller Ideen.



### Produkt- / Tarifrechner

- Berechnung individueller Tarife mittels Postleitzahl, Jahresverbrauchsmenge, Sparte und Zielgruppe ✓
- Darstellung der zu berechnenden Tarife; optional können Anwender den Tarif über vorgegebene Produktattribute individualisieren ✓
- Unterstützung von Vertriebskampagnen (Aktionscodes, Kunden werben Kunden, etc.) ✓
- direkte Integration von Tarifbestandteilen (z.B. Netzentgelt) externer Anbieter (z.B. Get AG, ene't) ✓

### Anmeldestrecke für viele Sparten

- Strukturierte Erfassung aller für die Anmeldung notwendiger Daten ✓
- Adressvalidierung, Bonitätsprüfung ✓
- Tarifabschluss ✓
- Manuelle (Transaktionsliste, E-Mail) oder automatisierte Verarbeitung in die Backendsysteme (z.B. ERP, CRM, etc.) ✓
- Optionale Anzeige des Anmeldestatus im Interessentenaccount ✓

### Affiliate Marketing

- Möglichkeit zur Verwaltung von Neukunden, Verträgen und Provisionen für Call Center oder Vertriebspartner ✓
- Automatisierter Import von Anmeldungen aus Preisvergleichsportalen (Verivox, Check24, etc.) in den vorhandenen Anmeldeprozess ✓
- Möglichkeit zur Abbildung individueller Tarife für Vertriebspartner oder Landingpages. ✓

## Netz

ITC PowerCommerce® Netzanschluss vereinfacht und automatisiert die Beantragung und Bearbeitung von Standard-Hausanschlüssen, anmeldepflichtigen Geräten und Erzeugeranlagen.

### Beantragung Netz- / Hausanschluss

Strukturierte Erfassung aller für den Anschlussprozess notwendiger Daten	✓
spartenübergreifend	✓
Adressvalidierung	✓
Upload aller notwendigen Dokumente	✓
Verarbeitung via Transaktionsliste bzw. E-Mail oder Übergabe in die Backendsysteme	✓



## E-Mobility

ITC PowerCommerce® E-Mobility unterstützt Stadtwerke und Energieversorgungsunternehmen, Prozesse der Elektromobilität transparent und verbraucherfreundlich abzubilden und so neue Kunden zu gewinnen.

### Beantragung Ladestrom

Strukturierte Erfassung aller für die Anmeldung notwendiger Daten	✓
Adressvalidierung, Bonitätsprüfung	✓
Tarifabschluss	✓
Manuelle (Transaktionsliste, E-Mail) oder automatisierte Verarbeitung in die Backendsysteme (z.B. ERP, CRM etc.)	✓
Optionale Anzeige des Anmeldestatus im Interessentenaccount	✓

### Beantragung Ladekarte

Strukturierte Erfassung aller notwendigen Kunden- und Fahrzeugdaten	✓
Adressvalidierung	✓
Verarbeitung via Transaktionsliste bzw. E-Mail oder Übergabe in die Backendsysteme	✓

### Beantragung Wallbox

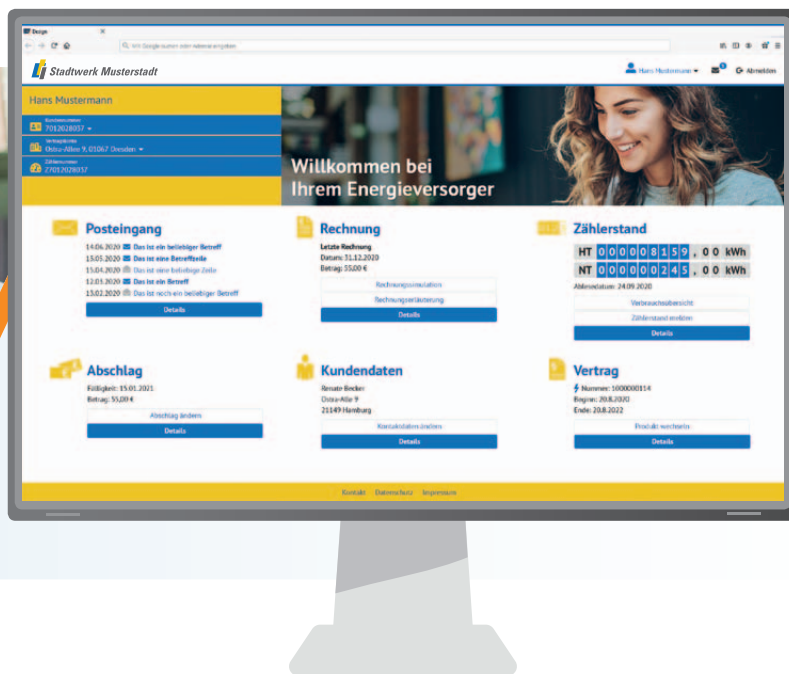
Strukturierte Erfassung aller notwendiger Kunden- und Gebäudedaten	✓
Geräte- / Produktauswahl	✓
Adressvalidierung	✓
Verarbeitung via Transaktionsliste bzw. E-Mail oder Übergabe in die Backendsysteme	✓





## Privat- und kleinere Gewerbekunden

Zufriedene Kunden sind treue Kunden. Die ITC-Lösungen unterstützten als universelle Daten-Drehzscheibe das Customer Engagement in allen relevanten Bereichen – egal ob als Portal oder App.



Zählerstandsmeldung		Abschlagsänderung	
Erfassung und Plausibilisierung von Zählerständen direkt über das Online-Kundenportal	✓	Anzeige des aktuellen Abschlagsplans	✓
Automatische Verarbeitung in das Backend-system (ERP-/ Billing-System)	✓	Selbständige Anpassung der Abschläge innerhalb vom Energiedienstleister definierter Grenzen	✓
anonymer Prozess via Kunden- und Zählernummer verfügbar	✓	Kummulierte Änderung des Abschlages über mehrere Verträge und/oder Sparten	✓
Zählerstandsmeldung neutral		Verbrauchshistorie	
Erfassung und Plausibilisierung von Zählerständen durch reine Netzanschlussnutzer oder Vertriebskunden fremder Netze über einen einheitlichen und anonymen Prozess	✓	Tabellarische und/oder grafische Darstellung von Zählerständen, die im Abrechnungssystem erfasst wurden	✓
Übergabe der Zählerstände in die Schnittstelle der konfigurierten Datenbank (z.B. Netz- oder Vertriebsdatenbank)	✓	Bankdaten/Zahlungsart	
Stamm- und Kommunikationsdaten		Übersicht über hinterlegte Bank- und Zahlungsdaten	✓
Übersicht über alle erfassten Stamm- und Kommunikationsdaten	✓	Selbstständige Änderung der Zahlungsart (SEPA, Barzahler etc.)	✓
Selbstständige Änderung oder Ergänzung der Daten durch den Kunden	✓	Selbstständige Änderung der Bankverbindung für SEPA-Zahlungen oder Gutschriften	✓
Opt-In-Verwaltung	✓	automatische Plausibilisierung der Daten bei Eingabe / Änderung	✓
Automatische Verarbeitung in das verantwortliche Backendsystem (ERP, CRM etc.)	✓		

Smart-Metering (SLP/RLM)		Produktwechsel	
Visualisierung von Messwerten aus intelligenten Messsystemen	✓	Einstieg im Kundenaccount über den Tarifrechner aus der Kundengewinnung	✓
Benchmarking mit Vorperioden	✓	Einschränkung der Wechseloptionen nach Vorgaben des Energiedienstleisters über die integrierte Produktwechselmatrix	✓
Darstellung verschiedener Messreihen in einem Analysedashboard	✓	Abschluss des Produktwechsels über die Anmeldestrecke aus der Kundengewinnung	✓
Darstellung von Viertelstundenwerten	✓	Übernahme der bereits erfassten Stammdaten	✓
Darstellung von Lastgängen	✓	Manuelle oder automatisierte Verarbeitung in den Backendsystemen (z.B. ERP, CRM etc.)	✓
Export der Daten (PDF, JPEG, CSV etc.)	✓		
Onlinerechnung		Postbox	
Anzeige aller aktuellen und historischen Rechnungen	✓	Anzeige aller aktuellen und historischen vertragsrelevanten Dokumente (nicht löschtbar)	✓
Rechnungserläuterung	✓	Anzeige individueller Benachrichtigungen (löschtbar)	✓
PDF-Download aller aktuellen und historischen Rechnungen	✓	Vollständige Online-Kommunikation zum Kunden	✓
Umstellung der Versandart	✓	Automatisierte Bereitstellung der Dokumente (DMS)	✓
Automatisierte Bereitstellung der Rechnungsdaten (ERP/Billing) und Rechnungsdokumente (DMS)	✓	Ummeldung/Umzug	
Abmeldung/Kündigung		Kombinierter Prozess aus Abmeldung (alte Abnahmestelle) und Anmeldung (neue Abnahmestelle)	✓
Abmeldung/Kündigung von laufenden Verträgen unter Berücksichtigung der gültigen Tarifattribute (z.B. Kündigungsfrist)	✓	Inklusive Tarifrechner, Liefergebietsprüfung, Adressvalidierung, Bonitätsprüfung	✓
Abbildung unterschiedlicher Kündigungsgründe	✓		
strukturierte Erfassung aller zur Kündigung nötigen Daten (Adresse, Zählerstand, etc.)	✓		
Kündigungsbutton – Abmeldung mit dem Kündigungsgrund „Sonderkündigung“, auch aus dem anonymen Bereich (Gesetz für faire Verbraucherverträge (§ 312 k BGB ))	✓		
Manuelle (Transaktionsliste, E-Mail) oder automatisierte Verarbeitung in den Backendsystemen (z.B. ERP, CRM etc.)	✓		

.....

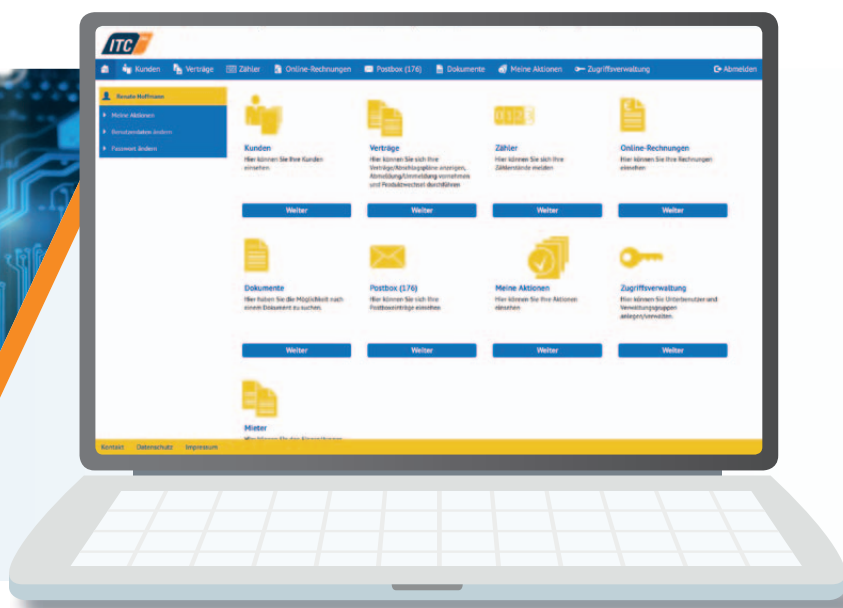




## Groß- und Bündelkunden

Für Groß- und Bündelkunden wird die Expertenansicht „Cockpit Professional“ zur Verfügung gestellt. Die speziell für die Kundengruppe entwickelte Oberfläche unterstützt und automatisiert Prozesse mit Massendaten und hohem personellen Aufwand. Funktionen aus dem Privatkundenbereich können weiterhin genutzt werden und werden durch kundengruppenspezifische Funktionen ergänzt.

Cockpit Professional		Kundenadministration	
Bereitstellung einer für die Kundengruppe spezifizierten Nutzeroberfläche	✓	Eigenständiges Anlegen und Verwalten von Subnutzeraccounts	✓
dynamische Suchmaske und übersichtliche Listenansicht	✓	Eigenständiges Zuordnen von Datensätzen	✓
Multiobjektauswahl	✓	nutzerspezifische Zuweisung von Verwaltungsgruppen	✓
Prozessauswahl via Kontextmenü	✓	nutzerspezifische Organisation in Ordnerstrukturen (z.B. nach Kostenstellen, Liegenschaften, etc.)	✓
speicherbare Filter	✓		
Massendaten		Kundeninformation	
Zählerstandsmeldung - Einzel-, Mehrfach- erfassung oder Massupload (z.B. CSV)	✓	Archivierung und Verwaltung von Dokumenten	✓
aggregierte Erfassung von Daten (z.B. Bank- oder Stammdaten)	✓	Archivierung und Verwaltung von Rechnungen	✓
		Postbox	✓
Leerstandsmanagement		automatische Plausibilisierung der Daten bei Eingabe/Änderung	✓
Meldung von Leerständen	✓	Anzeige aller aktuellen und historischen vertragsrelevanten Dokumente (nicht löschtbar)	✓
Abmeldung von Leerständen	✓	individuelle Benachrichtigungen (löschtbar)	✓
An- und Abmeldung von allgemeinen Abnahmestellen	✓	Filterfunktion	✓





Für Kunden von Netzgesellschaften (z.B. Betreiber von Photovoltaik-, Windkraft oder KWK-Anlagen) stehen viele aus dem Vertrieb bekannte Self-Service-Funktionen in einem eigenen Netzkundenportal zur Verfügung. Das Portal für Netzkunden kann um kundengruppenspezifische Funktionen erweitert werden.



<b>Zählerstandsmeldung</b>		<b>Abschlagsänderung</b>	
Erfassung und Plausibilisierung von Zählerständen direkt über das Online-Kundenportal	✓	Anzeige des aktuellen Abschlagsplans	✓
Automatische Verarbeitung in das Backendsystem (ERP- / Billing-System)	✓	Selbständige Anpassung der Abschläge innerhalb vom Energiedienstleister definierter Grenzen.	✓
Als anonymer Prozess via Kunden- und Zählernummer verfügbar	✓	Kummulierte Änderung des Abschlages über mehrere Verträge und/oder Sparten	✓
<b>Stamm- und Kommunikationsdaten</b>		<b>Bankdaten/Zahlungsart</b>	
Übersicht aller erfassten Stamm- und Kommunikationsdaten	✓	Übersicht über hinterlegte Bank- und Zahlungsdaten	✓
Selbstständige Änderung oder Ergänzung der Daten durch den Kunden	✓	Selbstständige Änderung der Zahlungsart (SEPA, Barzahler etc.)	✓
Opt-In-Verwaltung	✓	automatische Plausibilisierung der Daten	✓
Automatische Verarbeitung in das verantwortliche Backendsystem (ERP, CRM etc.)	✓	Selbstständige Änderung der Bankverbindung für SEPA-Zahlungen oder Gutschriften	✓
<b>Onlinerechnung</b>		<b>Postbox</b>	
Anzeige aller aktuellen und historischen Abrechnungen	✓	Anzeige aller aktuellen und historischen vertragsrelevanten Dokumente (nicht löschbar)	✓
PDF-Download aller aktuellen und historischen Abrechnungen	✓	Anzeige individueller Benachrichtigungen (löschbar)	✓
Umstellung der Versandart	✓	Ermöglicht vollständige Online-Kommunikation zum Kunden	✓
Automatisierte Bereitstellung der Rechnungsdaten (ERP/Billing) und Rechnungsdokumente (DMS)	✓	Automatisierte Bereitstellung der Dokumente (DMS)	✓
<b>Smart-Metering (SLP/RLM)</b>		<b>Dashboards</b>	
Visualisierung von Messwerten aus intelligenten Messsystemen	✓	gMSB, wMSB, EED, etc.	✓
Benchmarking mit Vorperioden	✓	<b>Installateure</b>	
Darstellung verschiedener Messreihen in einem Analysedashboard (Bezug / Erzeugung / Eigenverbrauch)	✓	Installateursverzeichnis	✓
Darstellung von Viertelstundenwerten	✓	individueller Zugang für Installateure	✓
Darstellung von Lastgängen	✓	Auftragsmanagement (z.B. Inbetriebnahme- / Fertigstellungsmeldung)	✓
Export der Daten (PDF, JPEG, CSV etc.)	✓	Kalenderfunktion	✓



## ITC PowerCommerce® EED

ITC PowerCommerce® EED bietet die Möglichkeit, Verbrauchsdaten den Anschlussnutzern über das Kundenportal zur Verfügung zu stellen. Fernausgelesene Verbrauchsdaten werden darin übersichtlich und leicht verständlich zusammengefasst. Damit ist die Portallösung ein komfortables Werkzeug, um Mieter über den eigenen Energieverbrauch zu informieren und der gesetzlichen Pflicht der EU-Energieeffizienzrichtlinie (EED) nachzukommen.

### Funktionen auf einen Blick

- ✓ Lösung für Mieter und Vermieter
- ✓ Bereitstellung von Abrechnungs- und Verbrauchsinformationen
- ✓ Intuitive und leicht verständliche Verbrauchsübersicht
- ✓ Medien: Wärme, Kaltwasser, Warmwasser, Elektrizität
- ✓ Frei wählbare Betrachtungszeiträume (z.B. 5-Jahresverlauf)
- ✓ Unterstützung verschiedener Messintervalle



## ITC PowerCommerce® MSB

ITC PowerCommerce® MSB ermöglicht Messstellenbetreibern, relevante Daten aus intelligenten Messsystemen über das Kundenportal anzubieten und zusammenzufassen. Grundzuständige Messstellenbetreiber (gMSB) können mit der Lösung alle Anforderungen aus dem Messstellenbetriebsgesetz (MsbG) erfüllen. Darüber hinaus bietet die Plattform auch umfangreiche Mehrwertdienste für wettbewerbliche Messstellenbetreiber (wMSB).

### Funktionen auf einen Blick

- ✓ Lösung für grundzuständige (gMSB) und wettbewerbliche (wMSB) Messstellenbetreiber
- ✓ Werkzeug zur Erfüllung der Informationspflicht
- ✓ Abbildung verschiedener Tarifanwendungsfälle (TAF)
- ✓ Große Auswahl an Mehrwertfunktionen
- ✓ Analyse von historischen Daten und Livedaten



## ITC PowerCommerce® E-mobility

ITC PowerCommerce® E-Mobility bildet Prozesse der Elektromobilität transparent und verbraucherfreundlich im Kundenportal ab. Die Lösung visualisiert alle wichtigen Informationen hinsichtlich Kunden, Ladeverhalten oder Auslastung der Ladeinfrastruktur. Ob als Einstieg in die vernetzte Elektromobilität oder für den weiteren Ausbau: Die Applikation ist als eigenständige Portallösung oder für ein bereits bestehendes Serviceportal als zusätzliche Funktion freischaltbar.

THG-Quotenhandel		Monitoring	
Strukturierte Erfassung aller für den Beantragungsprozess notwendiger Daten	✓	Überwachung von Ladeinfrastrukturen (Gesamtverbrauch, etc.)	✓
Adressvalidierung	✓	Alarmierungs- und Budgetierungsfunktion	✓
Upload aller notwendigen Dokumente (Fahrzeugschein, etc.)	✓	Kartenfunktion	
Verarbeitung via Transaktionsliste bzw. E-Mail oder Übergabe in die Backendsysteme	✓	Integration digitaler Landkarten	✓
		Anzeige öffentlich zugänglicher Ladeinfrastruktur	✓
		Anzeige der Belegung einzelner Ladepunkte	✓
Verbrauchshistorie			
Visualisierung von historischen Ladevorgängen	✓		
Darstellung der Kosten für die einzelnen Ladevorgänge	✓		





# ITC PowerCommerce® EnMS

Mit ITC PowerCommerce® EnMS erhalten Unternehmen und Kommunen eine Plattform für das standortübergreifende Management von Energiedaten, Umweltdaten und weiteren relevanten Kenngrößen. Über die Standardschnittstellen und das universelle Adapter-Framework lassen sich verschiedene Datenquellen einbinden. Die Monitoring- und Budgetierungsfunktion bietet die Möglichkeit, Verbrauchs- oder Kostengrenzen sowie Überwachungszeiträume genau zu definieren.



Visualisierung & Analyse		Kennzahlen	
Detaillierte Verbrauchsanalyse mit frei wählbaren Zeiträumen, Intervallen und Kenngrößen	✓	Berechnung und Analyse von EnPIs & individuellen KPIs	✓
Lastgang-Viewer	✓	Witterungsbereinigung: DWD-Klimafaktoren & Gradtagszahlen	✓
Darstellung von Viertelstundenwerten, Echtzeitdarstellung	✓	<b>Administration</b>	
Kreisdiagramme, Sankey-Darstellungen, XY-Diagramme, Dauerlinien, Heatmap etc.	✓	umfangreiche Administration mit Rollen- und Rechteverwaltung sowie Zähler- und Objektverwaltung	✓
Zentrale Berechnungsfaktoren (Tarife, CO <sub>2</sub> -Emissionen, Heizwerte, etc.)	✓	Upload, Verwaltung und Archivierung aller nötigen Dokumente (z.B. Verträge, Datenblätter)	✓
Individuelle Dashboards	✓	<b>Reporting</b>	
Export der Daten (PDF, JPEG, CSV etc.)	✓	Adhoc-Reports & Automatische Reports	✓
Datenimport über FTP, Webservice, E-Mail, manuelle Erfassung	✓	<b>Überwachung</b>	
Benchmarking	✓	Grenzwerte, Budgets, Datenimport	✓
Geografische Zählerübersicht	✓	<b>Virtuelle Zähler</b>	
<b>Maßnahmen &amp; Notizen</b>		Erstellung und Verwaltung von virtuellen Zählern	✓
Erfassung von Maßnahmen	✓	<b>Hardware</b>	
Notizfunktion	✓	Vielzahl von Gateways und Datenlogger kompatibel	✓

# Rechtskataster-Online

Rechtskataster-Online ist ein webbasiertes und datenbankgestütztes Compliance-Tool mit integrierter Vorschriftenammlung, welches geltendes Energie-, Umwelt- und Arbeitsschutzrecht umfasst. Die Einhaltung der Rechtsvorschriften ist eine Grundvoraussetzung für die Zertifizierung von Managementsystemen in den Bereichen Energie (ISO 50001), Umwelt (EMAS oder ISO 14001) und Arbeitsschutz (ISO 45001).

Ein Gemeinschaftsprojekt:



## Vorschriftensammlung

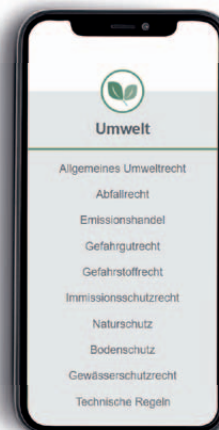
Energieright, Umweltrecht, Arbeitsschutzrecht	✓
standortübergreifende Bereitstellung unternehmensrelevanter Vorschriften	✓
Aktualisierung inklusive	✓
Dokumentation der Konformität	✓

## Administration

Umfangreiche Such- und Filterfunktion	✓
Kennzeichnung aktualisierter Vorschriften	✓
Bewerten und Kommentieren von Vorschriften	✓
umfangreiche Administration	✓
Rollen- und Rechtemanagement: Zuständigkeiten festlegen, Zuständige informieren	✓
Integriertes Dokumentenmanagement: Verwaltung aller notwendigen Dokumente	✓
Fristen-Kalender	✓
Revisionshistorie	✓

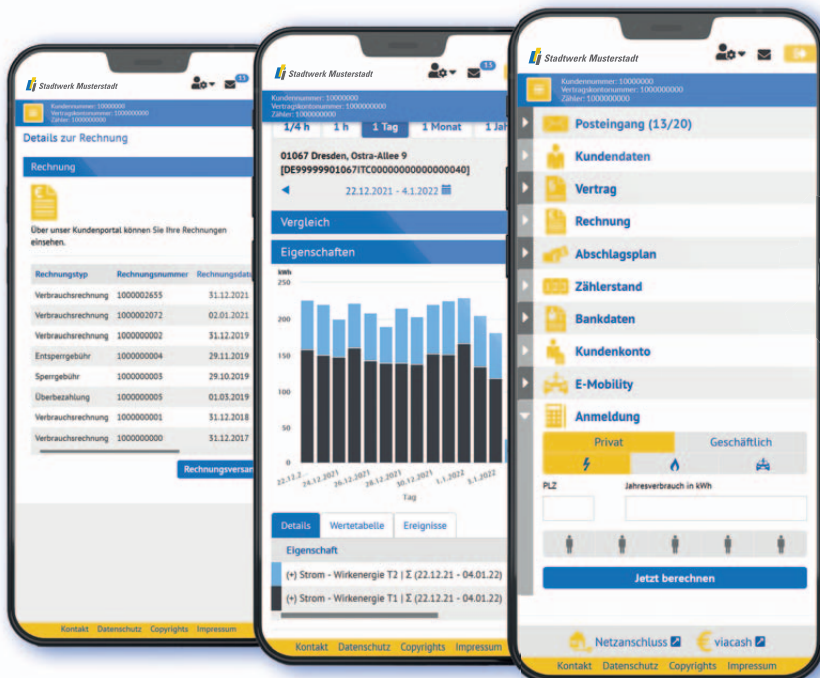
## Einstieg

Einstiegsvariante „Light“ für kleine und mittlere Unternehmen (KMU)	✓
---	---



## Web-App / mobile ITC-Portale

Alle ITC-Portale werden grundsätzlich im Responsive Web-Design programmiert und können so automatisch auf allen beliebigen Endgeräten, wie PC, Tablet oder Smartphone optimal dargestellt werden.

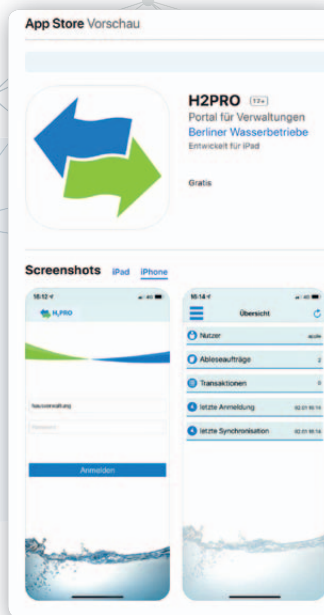


### Vorteile mit Mehrwert

- ✓ speziell auf das EVU individualisierbarer Content
- ✓ flexibel anpassbare Komfortfunktionen
- ✓ Kontrolle über vorgenommene Downloads
- ✓ Integration von sozialen Netzwerken (Facebook, Twitter, ...)
- ✓ modular erweiterbar um zusätzliche Features

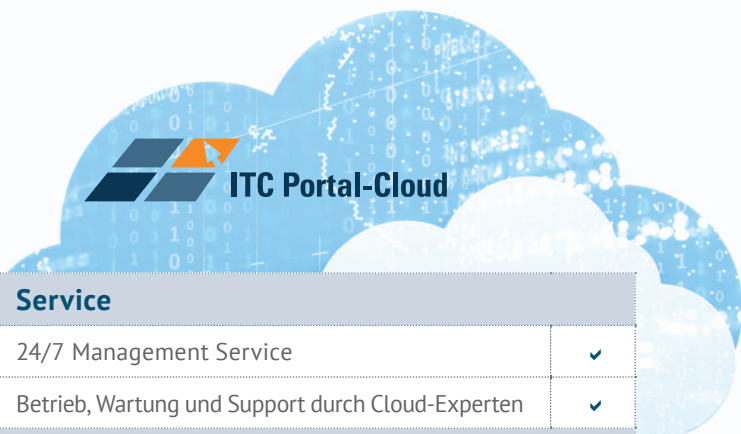
## Native App (iOS & Android)

Passend auf die Bedürfnisse des EVU und seiner Kunden zugeschnitten, kann das ITC-Kundenportal auch als Native App bereitgestellt werden. Sie umfasst alle Prozesse einer klassischen Portalausprägung und kann um weitere Funktionen, wie z.B. Authentifizierung über Fingerprint-Sensoren und Face-ID ergänzt werden.



# ITC Portal-Cloud

Die skalierbare und hochverfügbare ITC Portal-Cloud ist die Alternative zum Betrieb im eigenen Rechenzentrum. Als Hersteller von Portalplattformen kennen sich unsere Spezialisten bestens mit dem Betrieb hochverfügbarer Web-Applikationen aus.



Sicherheit		Service	
Hochsicherheitsrechenzentren in Deutschland	✓	24/7 Management Service	✓
hochverfügbar	✓	Betrieb, Wartung und Support durch Cloud-Experten	✓
ISO 27001 zertifizierter RZ Betrieb	✓	Administration	
Georedundanz, auf Wunsch	✓	mehrmantantenfähig, individualisierbar	✓
Datensouveränität stets gewährleistet	✓	Nachhaltigkeit	
Daten liegen sicher, verantwortungsvoll und DSGVO-konform	✓	umweltfreundlich betriebene Rechenzentren	✓

## Mehrwerte für Energiedienstleister

### Keine Investitionskosten in Hardware

- » für die Bereitstellung in der ITC Portal-Cloud fallen variable Kosten an, die dem tatsächlichen IT-Bedarf entsprechen

### Konzentration aufs Kerngeschäft

- » Dank der Cloud-Strategie sparen Stadtwerke und EVU wertvolle Ressourcen für Betrieb und Wartung
- » frei werdende, personelle Ressourcen schaffen mehr Zeit für das operative Tagesgeschäft

### Unkomplizierte Skalierbarkeit

- » ITC-Cloud-Produkte sind dynamisch
- » auf Bedürfnisse des Stadtwerkes oder EVU anpassbar – sowohl funktional und technisch als auch im umfangreichen Rollen- und Rechtssystem

### Umweltfreundlich

- » Hochsicherheitsrechenzentren effizient nachhaltig betrieben
- » Einsatz effektiver Technologien für die Verbesserung der Energieeffizienz durch die Senkung des Stromverbrauchs

### Reduzierter Administrationsaufwand

- » Automatische Updates durch professionelle Cloud-Experten

### Erhöhte Datenverfügbarkeit

- » Professioneller Betrieb und Wartung der ITC Portal-Cloud ermöglichen kurze Setupzeiten

### Datensicherheit hat oberste Priorität

- » Hosting und Betriebsführung erfolgt ausschließlich in deutschen Hochsicherheitsrechenzentren (zertifiziert nach ISO 27001 sowie weiterer europäischer Datenschutzbestimmungen)

### Schnelle Implementierung

- » durchzuführende Release-Updates sind aufgrund der hohen Anzahl der Anwender gleichzeitig und damit kosteneffizient durchführbar
- » neue Komponenten und Funktionalitäten der ITC Software-Lösungen sind schnell verfügbar

## Unsere langjährigen Partner (Auszug)



### Werden Sie unser Partner!

Sie wollen Ihr Portfolio sinnvoll erweitern, Ihre Kunden durch innovative Portallösungen binden und suchen dafür noch einen strategischen Partner? Mit unserem White-Label-Partner-Paket können Sie Ihr Markenprofil schärfen, ohne dabei Risiken einzugehen. Profitieren Sie und Ihre Kunden vom vollen Funktionsumfang der ITC-Portalplattform. Unsere Lösung ITC PowerCommerce® erlaubt die nahtlose Integration in das Portfolio Ihres Unternehmens. Wir unterstützen Sie umfangreich bei Vertrieb, Schulung und Support Ihrer Anwender und Kunden.



#### Unabhängige Branchenlösung

- ✓ Integration beliebiger Backend-Systeme
- ✓ Unabhängigkeit von IT-Herstellern und Software-Releases
- ✓ Unabhängigkeit von der Business-Logik bereits integrierter Systeme

#### Modulare Portalplattform

- ✓ offene und modulare Standardsoftware
- ✓ Vielzahl von Funktionen und Prozessen flexibel anpassbar
- ✓ herstellernerneutrale White-Label-Lösung

#### Hochverfügbar und sicher

- ✓ Betrieb in Hochsicherheitsrechenzentren in Deutschland
- ✓ Daten liegen sicher, verantwortungsvoll und DSGVO-konform

#### Etablierte Software

- ✓ Professionelle Portal-lösungen und Apps
- ✓ Fortwährende Weiterentwicklung
- ✓ Stete Verbesserung und Anpassung an moderne Standards



## Wir haben Ihr Interesse geweckt?

**Vereinbaren Sie gern einen persönlichen Beratungstermin!**

Unsere Experten verschaffen Ihnen im Rahmen einer Online-Präsentation einen Überblick über alle Funktionen, klären individuelle Fragen und richten auf Wunsch für Sie einen kostenfreien Zugang zu unserem Demosystem ein.

## Kontakt

**ITC AG**  
Ostra-Allee 9 | D-01067 Dresden

Telefon +49 (0)351 32017 600  
info@itc-ag.com  
[www.itc-ag.com](http://www.itc-ag.com)  
[www.online-enms.de](http://www.online-enms.de)

» Informieren Sie sich über unsere Prospekte:



© ITC AG 2022