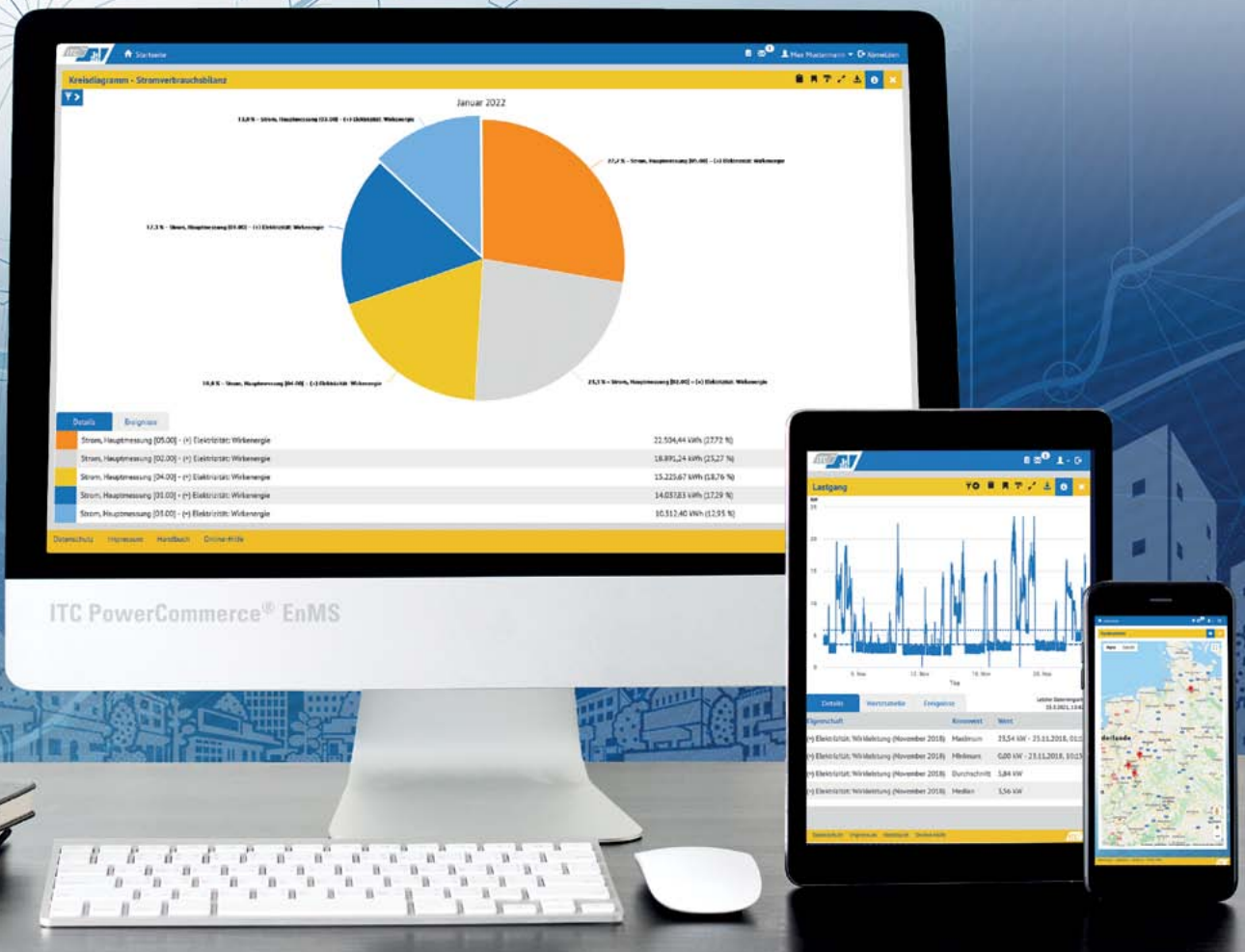


# ITC PowerCommerce® EnMS

## Die Energiemanagementplattform für Unternehmen und Kommunen



## Mehr Transparenz & Effizienz

- » Professionelle Energiemanagementsoftware für die Analyse und Überwachung von Energiedaten und relevanten Größen
- » Unkompliziertes Setup und intuitive Benutzeroberfläche
- » Einfach integrierbar – Flexibles Hosting – White Label

# Professionelle Energiemanagement-Portale

## ITC PowerCommerce® EnMS

Mit der Energiemanagementsoftware ITC PowerCommerce® EnMS erhalten Unternehmen und Kommunen eine offene und intuitiv nutzbare Plattform für das standortübergreifende Management von Energiedaten, Umweltdaten und weiteren relevanten Kenngrößen. Über die Standardschnittstellen und das universelle Adapter-Framework lassen sich verschiedene, verteilte Datenquellen einbinden. Unterstützt werden gängige Protokolle und Standards. Einfaches Setup und flexibles Hosting: Entscheiden Sie selbst, ob die Anwendung auf Ihrem Server (On-Prem) oder in unserer Cloud-Umgebung bereitgestellt werden soll.



### Verbrauchsanalyse

Das Universalwerkzeug für die Visualisierung und die Analyse von historischen Messwerten und Kenngrößen: Der Analyse-Prozess ermöglicht es, historische Werte in frei wählbaren Betrachtungszeiträumen darzustellen. Dabei lassen sich verschiedene Kenngrößen (z.B. Wärmeverbrauch und Außentemperatur) gegenüberstellen – je nach Anwendung. Auch **Vergleiche** mit Vorperioden, anderen Zählern oder Zählergruppen sind möglich. Alle dargestellten Werte können in verschiedenen Formaten (z.B. CSV, XLS) exportiert werden.

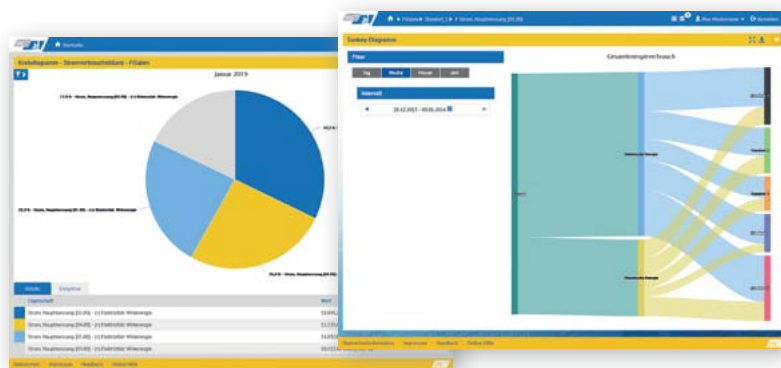
### Bilanzierung

Sankey-Darstellungen und Tortendiagramme für die Darstellung von Energie-, CO<sub>2</sub>- und Kostenbilanzen: Erstellen und speichern Sie in nur wenigen Schritten

**Tortendiagramme** sowie komplexe **Sankey-Darstellungen**.

Referenzieren Sie darin beliebige Zähler und Kenngrößen.

Zähler lassen sich dabei unabhängig von der jeweils zugrundeliegenden Datenquelle und Messperiode frei kombinieren. Erzeugen Sie aussagekräftige Bilanzen für Ihre Gebäude, Prozesse oder für Ihr Unternehmen.



### Reporting

Für Energiemanager, Controller und Anlagenbetreiber unverzichtbar:

Mit dem Reporting-Tool erstellen Sie **detaillierte Messstellenreports** – entweder ad hoc für frei wählbare Berichtszeiträume oder zeitgesteuert in festen Intervallen (z.B. täglich, monatlich, jährlich). Alle erzeugten Berichte stehen jeweils im **PDF-Format** in der Postbox zum Download bereit. Wahlweise lassen sich die PDF-Reports auch per **E-Mail** an einen oder mehrere Empfänger versenden.

INFO



ITC PowerCommerce® EnMS wurde nach der „Richtlinie für die Förderung von Energiemanagementsystemen“ des Bundesministeriums für Wirtschaft und Energie als „förderfähiges Software-Produkt“ eingestuft und kann somit bezuschusst werden.



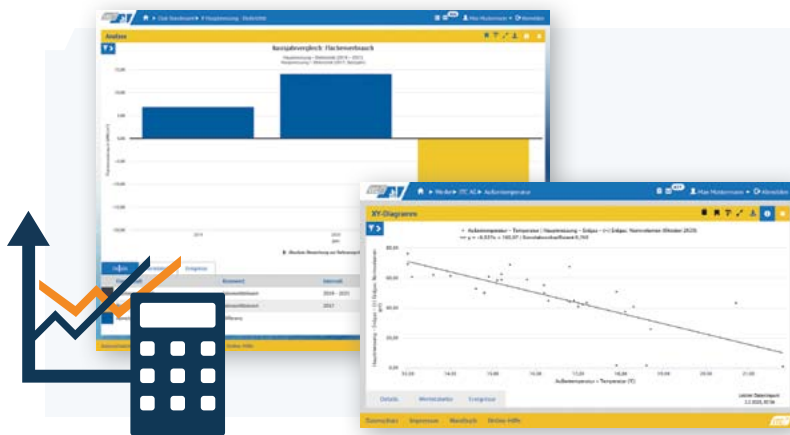
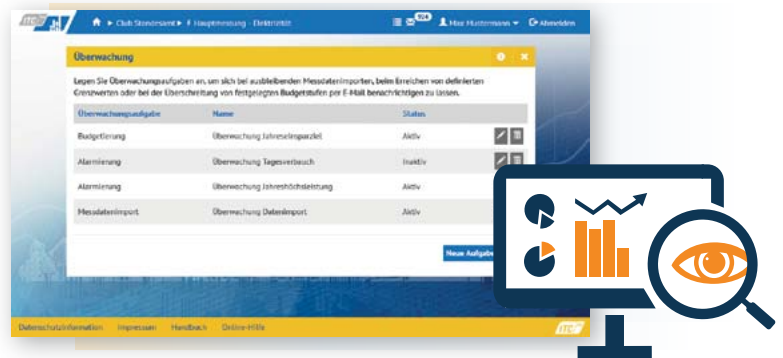


## Lastganganalyse

Speziell für die Lastganganalyse stellt die Plattform verschiedene Werkzeuge bereit: Visualisieren Sie Lastgänge mit dem **Lastgang-Viewer** und ermitteln Sie für beliebige Zeitfenster relevante Kennwerte wie die Grundlast oder die Spitzenlast. Nutzen Sie die **Dauerlinien-Darstellung**, um die Häufigkeit bestimmter Wertebereiche zu untersuchen und daraus weitere Maßnahmen abzuleiten. Identifizieren Sie mit der **Heatmap-Darstellung** außerordentliche Messwerte oder untersuchen Sie damit Verbrauchsmuster.

## Monitoring

Mit der Monitoring-Funktion stellen Sie die kontinuierliche Überwachung relevanter Kenngrößen sicher und werden bei außerordentlichen Ereignissen umgehend informiert: Legen Sie **Grenzwerte** oder **Budgetgrenzen** (z.B. Plangrößen, Einsparziele) fest und lassen Sie sich bei Über- oder Unterschreitung via **Push-Benachrichtigung** (z.B. E-Mail) informieren. Alle Ereignisse werden je nach Konfiguration automatisch protokolliert und sind damit jederzeit rückverfolgbar.



## Kennzahlen

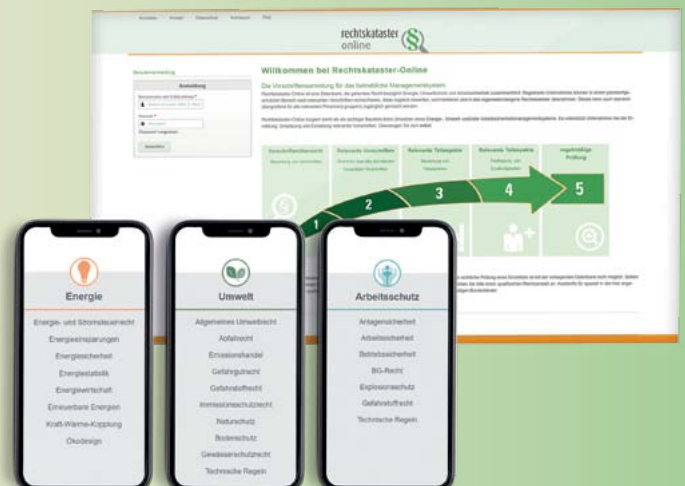
Kennzahlen bilden eine zentrale Größe im Energie- und Umweltmanagement, denn anhand von geeigneten Kennzahlen (EnPI, KPI) lässt sich der Status quo messen und bewerten. Die Software liefert dafür die nötigen Werkzeuge: Untersuchen Sie mit Hilfe der **XY-Darstellung** systematisch, relevante Einflussgrößen. Erstellen und verwalten Sie mit Hilfe des **Kennzahlen-Editors** individuelle Kennzahlen. Visualisieren Sie angelegte Kennzahlen und vergleichen Sie diese mit der **energetischen Ausgangsbasis**.

## Unser Tipp: Rechtskataloger-Online

Erstellen Sie bei Rechtskataloger-Online Schritt für Schritt ein individuelles Rechtskataloger: Bewerten Sie die Relevanz von Vorschriften, verwalten Sie Zuständigkeiten, überprüfen und dokumentieren Sie die Einhaltung. Bei Rechtskataloger-Online erhalten Sie Zugriff auf aktuelle Vorschriften aus dem **Energie-, Umwelt- und Arbeitsschutzrecht**.



Weitere Informationen:  
[www.rechtskataloger-online.de](http://www.rechtskataloger-online.de)



# Alle Funktionen im Überblick

<b>Visualisierung &amp; Analyse</b>	
Verbrauchsanalyse	Detaillierte Analyse mit frei wählbaren Zeiträumen, Intervallen und Kenngrößen
Lastgang-Viewer	✓
Weitere Diagramme	Kreisdiagramme, Sankey-Darstellungen, XY-Diagramme, Dauerlinien, Heatmap uvm.
Dashboards	✓
Benchmarking	✓
Geografische Zählerübersicht	✓
<b>EnPIs &amp; KPIs</b>	
Kennzahlenberechnung und -analyse	✓
<b>Virtuelle Zähler</b>	
Erstellung von virtuellen Zählern	✓
<b>Witterungsbereinigung</b>	
DWD-Klimafaktoren & Gradtagszahlen	✓
<b>Reporting</b>	
Adhoc-Reports & Automatische Reports	✓
<b>Überwachung</b>	
Grenzwerte, Budgets, Datenimport	✓
<b>Maßnahmen &amp; Notizen</b>	
Erfassung von Maßnahmen	✓
Notizfunktion	✓
<b>Dokumentenmanagement (DMS)</b>	
Dateiupload (z.B. Verträge, Datenblätter)	✓
<b>Grundfunktionen</b>	
Sprachen	Deutsch und Englisch
Sparten/Medien	Wärme, Wasser, Elektrizität, Gas uvm.
Responsive Webdesign	Optimale Darstellung auf Desktop-PCs und mobilen Endgeräten
Onlinehilfe	✓
White Label	✓
Hostingmodelle	Cloud, On-Premise
<b>Administration</b>	
Benutzerverwaltung	✓
Rollen- und Rechteverwaltung	✓
Zähler- und Objektverwaltung	✓
Tarife, CO <sub>2</sub> -Faktoren, Heizwerte uvm.	✓
<b>Schnittstellen</b>	
Datenimport	FTP, E-Mail, Webservice, E-Mail, Manuelle Erfassung
Hardware	Kompatibel mit einer Vielzahl von Datenloggern und Gateways
Dateiformate	MSCONS, CSV, TXT, XLS, XML, JSON uvm.
Datenexport	PDF, JPG, PNG, SVG, XLS, CSV

# Branchen & Anwendungsgebiete

Profitieren Sie von über 15 Jahren Know-how im Bereich Energiemanagement. ITC PowerCommerce® EnMS wird bereits seit vielen Jahren konsequent weiterentwickelt und hat sich inzwischen bei einer Vielzahl an Anwendern unterschiedlicher Branchen als unentbehrliches Energiemanagement-Werkzeug etabliert. Die Anwendungsbreite reicht vom klassischen Energiemanagement nach ISO 50001, über das Monitoring von EEG-Anlagen bis hin zur Abbildung von Quartiermodellen.

Auch viele Lösungsanbieter vertrauen auf die bewährte Energiemanagement-Plattform, die unter anderem als White-Label-Lösung angeboten wird, um das eigene Portfolio zu erweitern und Energiemanagement-Services oder Gesamtlösungen anzubieten.

## Anwendungen

Energiecontrolling

Energieaudits (EN 16247)

Energiemanagement (ISO 50001)

Umweltmanagement (ISO 14001)

Quartierprojekte

Mieterstromprojekte

Einspeisemonitoring

Anlagenüberwachung

Energiemanagement-Services

Energienahe Dienstleistungen

Registrierende Leistungsmessung

### Produzierendes Gewerbe & Industrie



### Filialisten



### Kommunen



### EVU, Stadtwerke, MSB

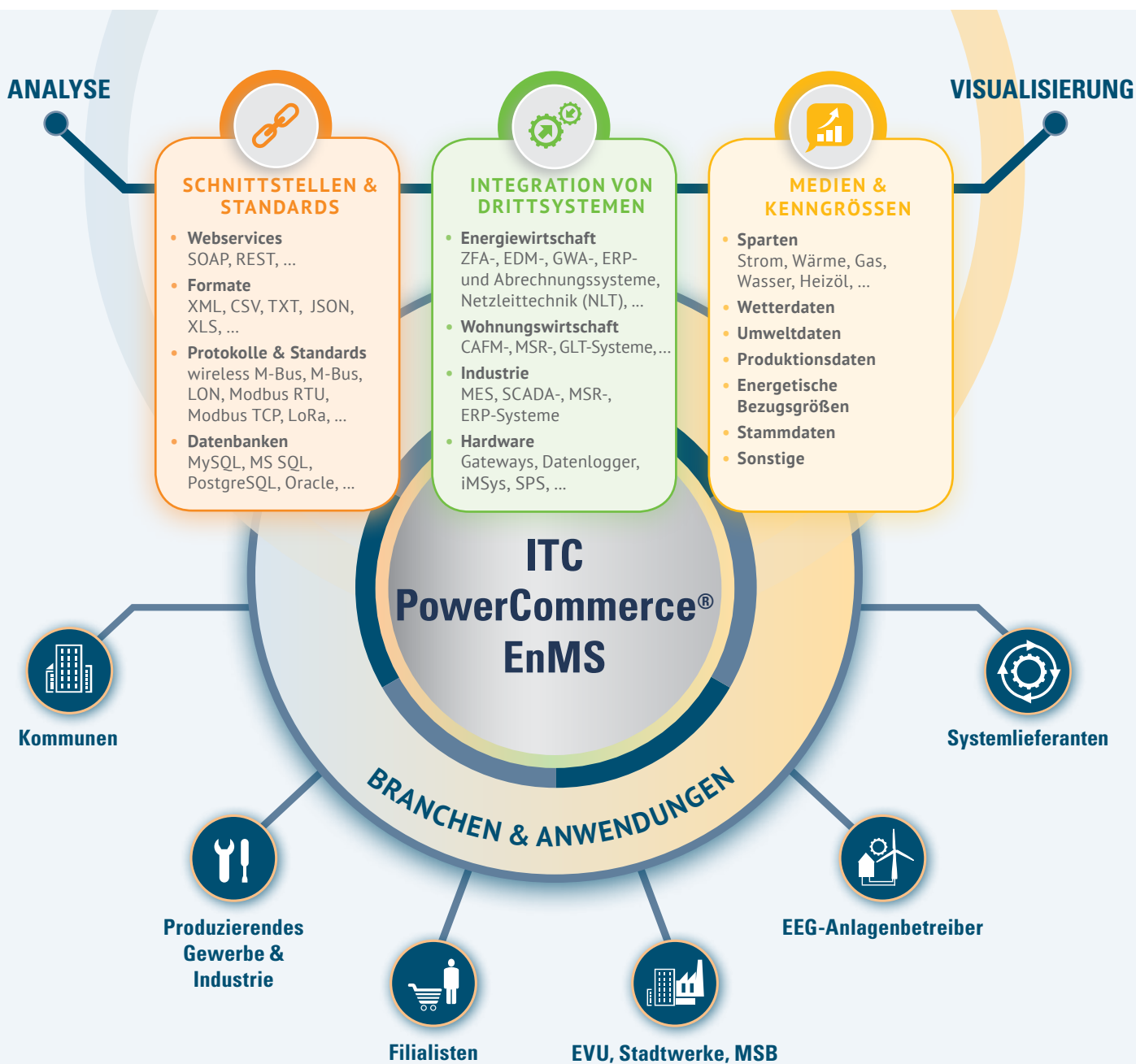


### EEG-Anlagenbetreiber



### Systemlieferanten





## Wir haben Ihr Interesse geweckt?

**Vereinbaren Sie gern einen persönlichen Beratungstermin!**

Unsere Experten verschaffen Ihnen im Rahmen einer Online-Präsentation einen Überblick über alle Funktionen, klären individuelle Fragen und richten auf Wunsch für Sie einen kostenfreien Zugang zu unserem Demosystem ein.

## Kontakt

### ITC AG

Ostra-Allee 9  
D-01067 Dresden

Telefon +49 (0)351 32017 600

info@itc-ag.com

[www.itc-ag.com](http://www.itc-ag.com)

[www.online-enms.de](http://www.online-enms.de)

©ITC AG 2022